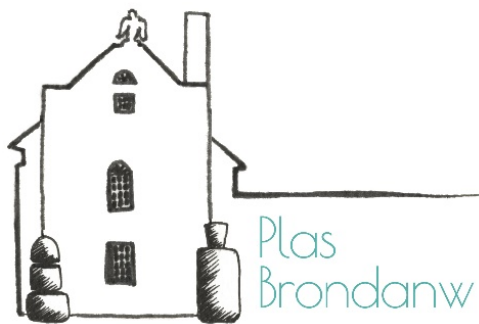


# DATGANIAD POLISI

yn ymwneud ag arddangos  
gweithiau celf yn y Parlwr ac ar y  
Landin Dwyreiniol ym Mhlas  
Brondanw



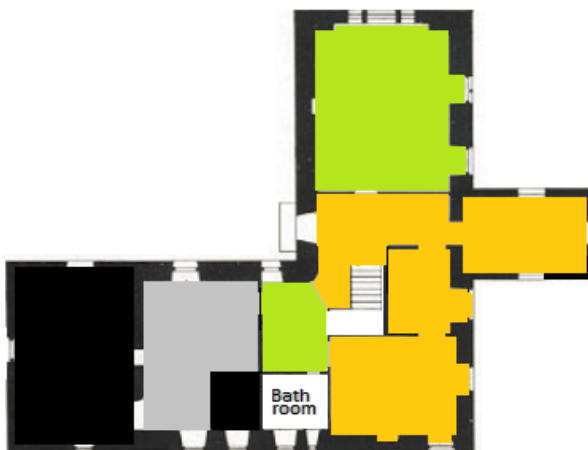
The Susan Williams-Ellis Foundation | YSWEF | Charity Number 1158239

Pwrpas elusenol cyntaf Ymddiriedolaeth Susan Williams-Ellis Foundation (YSWEF) yw:

*Sefydlu a chynnal archif, amgueddfa ac oriel er budd y cyhoedd sy'n ymroddedig i arddangos, dehongli a deall celf, hanes a gweithiau Susan Williams-Ellis, Clough Williams-Ellis a'r teulu fel y bo'n briodol ym marn yr Ymddiriedolwyr ac i sicrhau eu bod ar gael i'r cyhoedd eu hastudio a'u hysbrydoli.<sup>1</sup>*

Mae'r Ymddiriedolwyr a'r tîm curadurol wedi cytuno y bydd y Parlwr (yr ystafell fwyaf ar y llawr cyntaf, sy'n wynebu'r cwrt a'r fynedfa), ac ochr Dwyreiniol yr ardal ar ben y grisiau, a nodir isod, wedi'u neilltuo'n gyfan gwbl i ddeunydd sy'n ymwneud â Susan Williams-Ellis. Gall hyn gynnwys:

1. Gwaith celf a dylunio ac eitemau eraill sy'n eiddo neu wedi'u creu gan Susan Williams-Ellis.
2. Gwaith gan artistiaid cyfoes sy'n ymwneud â bywyd neu waith Susan Williams-Ellis.
3. Gwaith arall a ddewiswyd gan guraduron Plas Brondanw oherwydd ei fod yn berthnasol i Susan Williams-Ellis



## Llawr Cyntaf Plas Brondanw

	Gofod arddangos Celf Cyfoes
	Gofod arddangos Susan Williams-Ellis

<sup>1</sup> Gellir dod o hyd i amcanion YSWEF ar wefan y Comisiwn Elusenu: <https://register-of-charities.charitycommission.gov.uk/charity-search/-/charity-details/5044951/governing-document>. Trawsgrifiad isod:

- Sefydlu a chynnal archif, amgueddfa ac oriel er budd y cyhoedd sy'n ymroddedig i arddangos, dehongli a deall celf, hanes a gwaith Susan Williams-Ellis, Clough Williams-Ellis a'r teulu fel y bo'n briodol ym marn yr Ymddiriedolwyr a sicrhau ei fod ar gael i'r cyhoedd ei astudio ac i'w hysbrydoli.
- Hyrwyddo'r celfyddydau gan gynnwys celfyddydau gweledol, dylunio, llenyddiaeth, celfyddydau perfformio, cerddoriaeth, dawns, theatr, cerflunwaith, peintio, ffilm, cyngherddau, gwyliau, ffeiriau, eisteddfodau, crefftiau a chreffftwaith.
- Er budd y cyhoedd, hyrwyddo addysg yn y celfyddydau a chreffftau, llenyddiaeth, celfyddydau perfformio mewn ffyrdd y mae'r ymddiriedolwyr elusen yn eu hystyried yn addas, gan gynnwys trwy ddyfarnu ysgoloriaethau, lwfansau cynhaliaeth neu grantiau sy'n daladwy mewn unrhyw brifysgol, coleg neu sefydliad uwch neu bellach. addysg a/neu ddyfarnu ysgoloriaethau, lwfansau cynhaliaeth neu grantiau i alluogi'r rhai sy'n ymwneud ag addysg o'r fath i brofi bwrsariaeth, lleoliad a phreswyl yn y safle sylfaen er mwyn cyflawni eu dewis faes addysg mewn llenyddiaeth, y celfyddydau, peintio, dylunio, cerflunio, cerddoriaeth, perfformiad neu ffurf arall ar gelfyddyd gydnabyddedig fel y gwel ymddiriedolwyr elusen yn dda.

## Y Parlwr, Plas Brondanw



## Landin y Dwyrain, Plas Brondanw

